



FRONTKORB PRO

Montageanleitung & Hinweise



ANLEITUNGEN



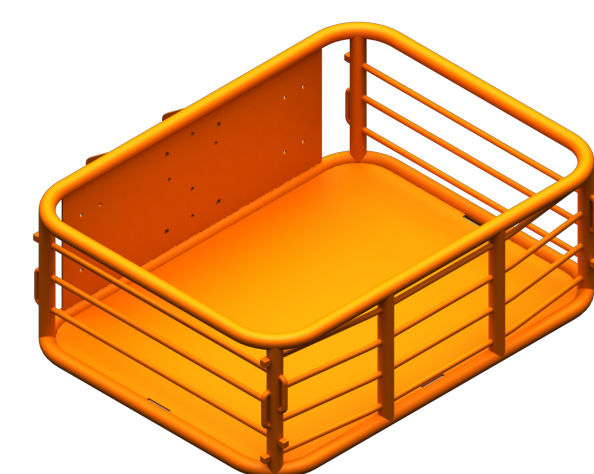
KONFIGURATOR

Auflage 04.12.2025
VELO DE VILLE
AT-Zweirad GmbH
Zur Steinkuhle 2
48341 Altenberge

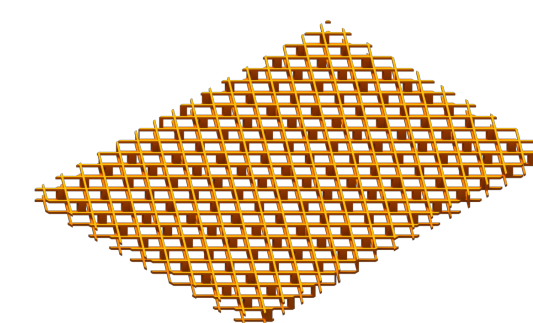
Inhalt:

Diese Anleitung zeigt die Montage und den Umgang mit dem VELO DE VILLE Frontkorb Pro für alle VELO DE VILLE Pro Modelle, KEB Classic und LOADY

Verwenden Sie bei der Montage von Schrauben IMMER eine Schraubensicherung. Vorzugsweise in Form von LOCTITE 243.



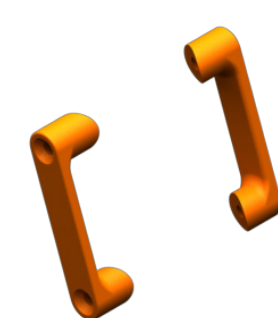
1x Frontkorb Pro
982-60-00002



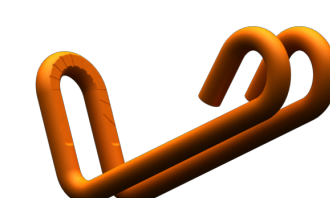
1x Antirutschmatte
179-50-00036

•Schrauben
DIN 912
4x M5 x 30 mm

•U-Scheiben
DIN 9021
4x 5,3 x 15 x 1,2 A2



1x HT Bottleholder L+R
189-60-00311



1x Leuchtenbügel
919-01-00008



2x Reflektorstreifen
930-10-00010

MUSS separat bestellt werden!



Der VELO DE VILLE Frontkorb Pro hat eine Grundfläche von 40 x 30 cm.



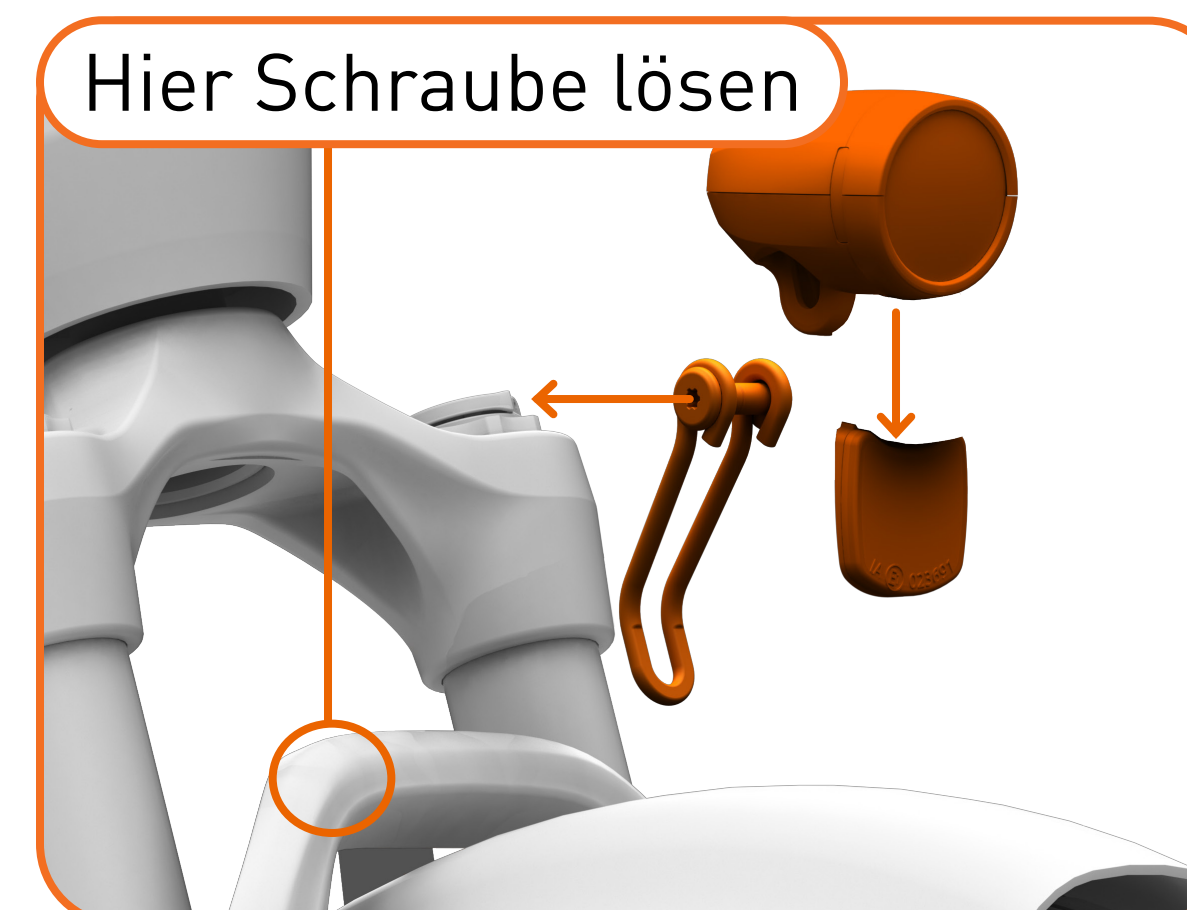
Der VELO DE VILLE Frontkorb Pro darf maximal mit 10 KG belastet werden



Sichern Sie vor jeder Fahrt ihre Ladung ab!



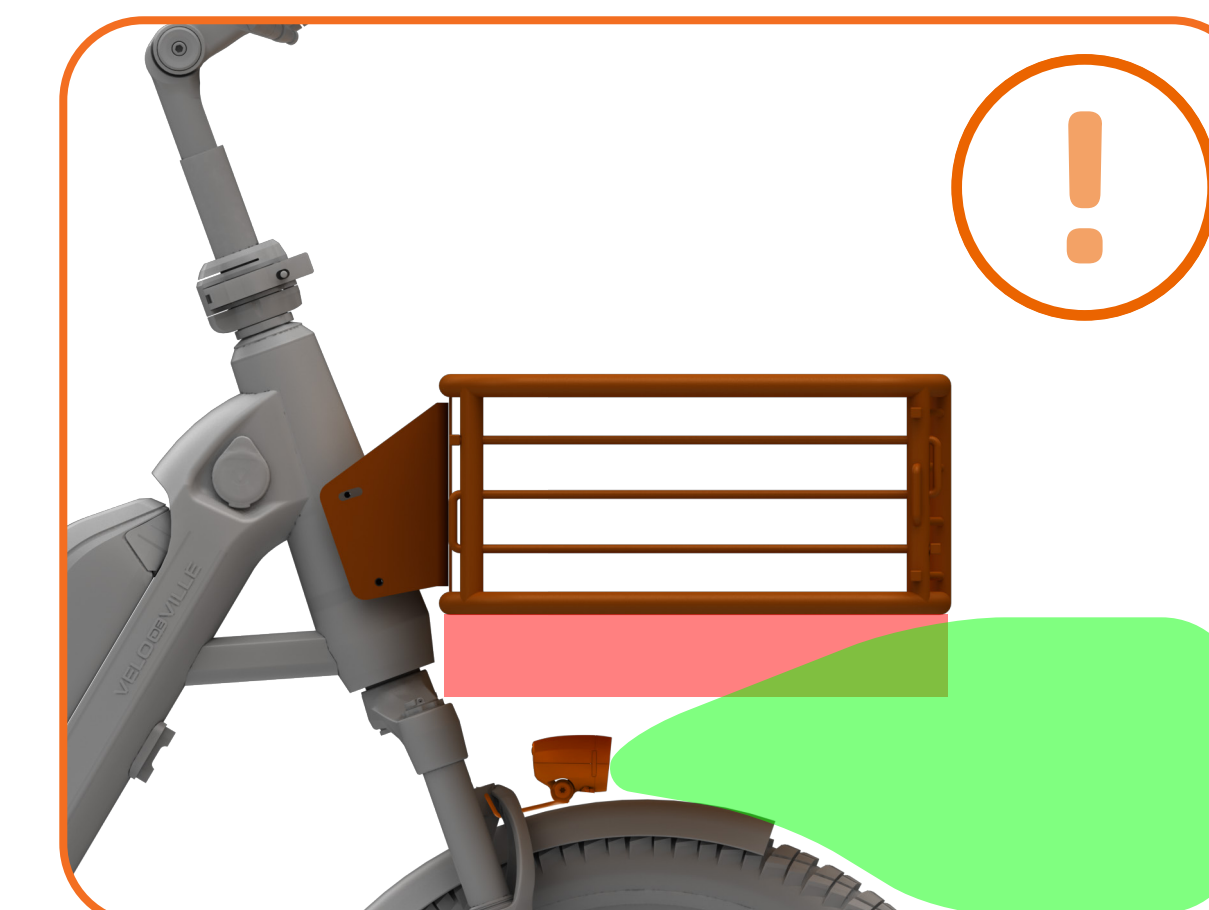
Das Leuchtmittel wird abgesenkt. Dadurch kommt es zum Schatten in dem Lichtkegel. Der Abstand zwischen Frontkorb Pro und Leuchtmittel muss durch den Federweg der Federgabel angepasst werden!



Ersetzen Sie den Leuchtenbügel, der weiße Reflektor wird durch die Reflektorstreifen ersetzt. Demontieren Sie hierzu die Frontleuchte und entfernen Sie den Bügel.



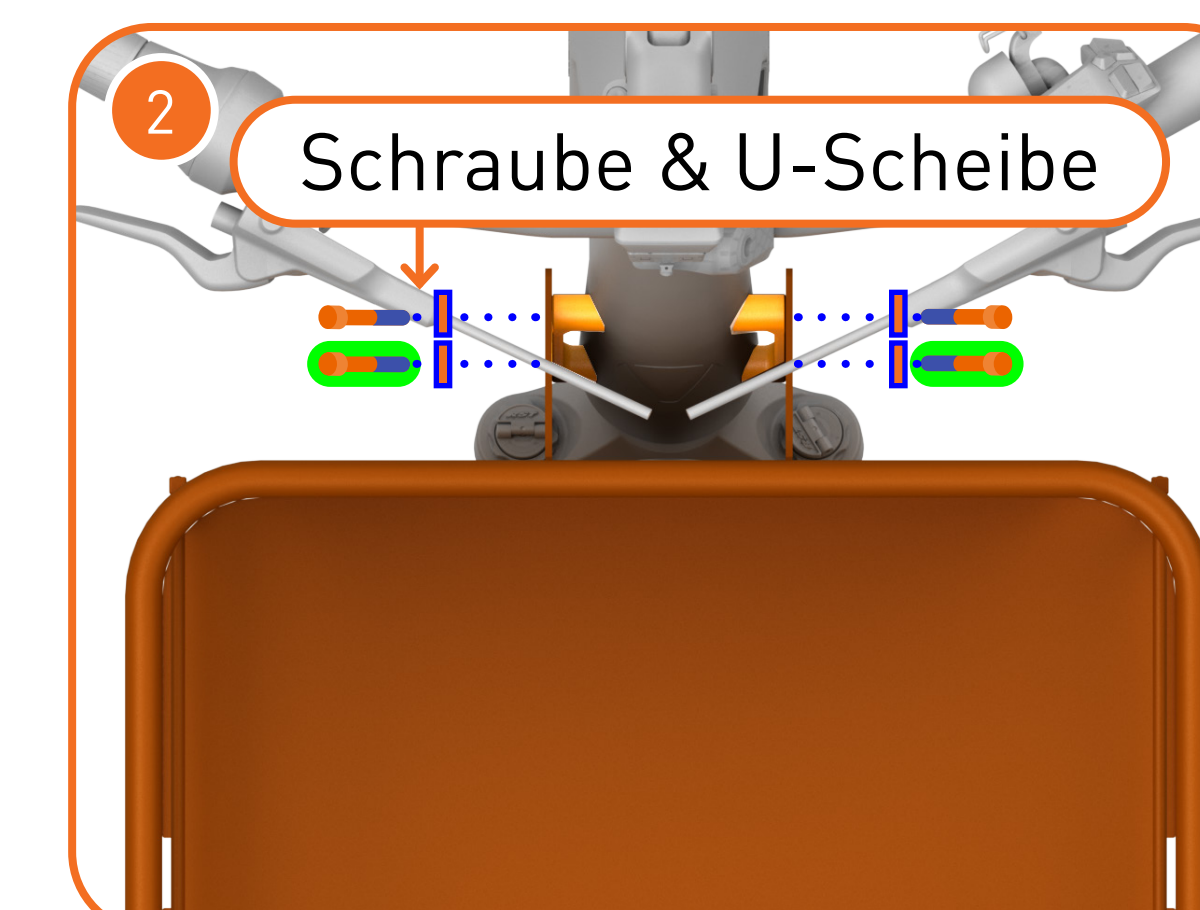
Montieren Sie den neuen Leuchtenbügel und befestigen Sie die Reflektoren vorne an den Gabelbeinen. Richten Leuchte aus und passen Sie die Kabelführung an. Befestigen Sie das Schutzblech!



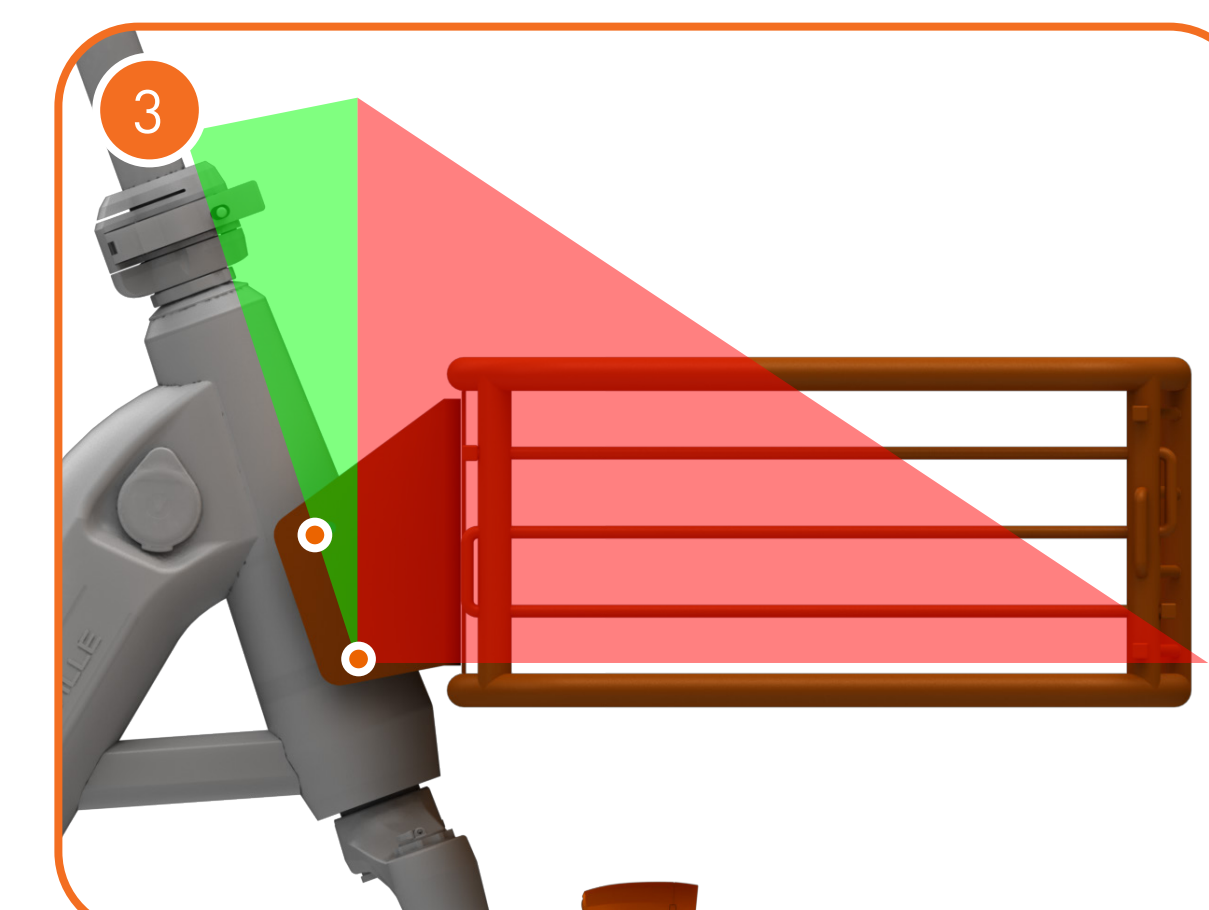
Stellen Sie den Lichtkegel ein. Überprüfen Sie nach der Frontkorb Pro Montage, dass bei maximalem Einfederweg kein Kontakt mit dem Frontkorb Pro gewährleistet wird!



Positionieren Sie wie angezeigt die HT Bottleholder L+R und den Frontkorb.



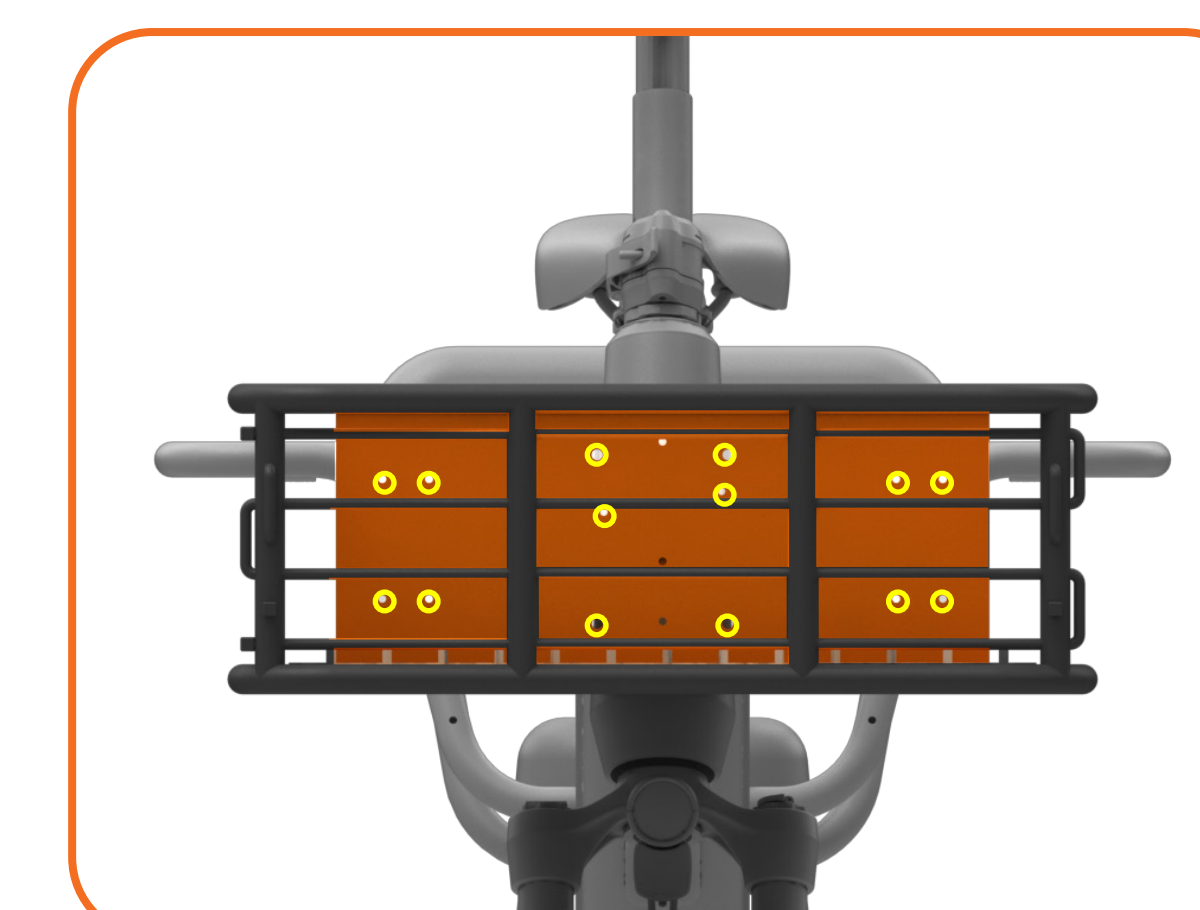
Befestigen Sie anschließend die **UNTEREN Schrauben (10 Nm)** mit dazwischen gelegter **U-Scheibe**. Die OBEREN Schrauben werden locker eingedreht.



Richten Sie nun den FRONTKORB PRO **waagrecht** zum Boden aus. Der FRONTKORB PRO darf **nicht nach vorne** gekippt sein! Befestigen Sie anschließend die **OBEREN Schrauben (10 Nm)**.



Um Ihre Beladung vor Verrutschen zu schützen, können Sie die beiliegende Matte einsetzen.



Die Rückwand des VELO DE VILLE Frontkorb Pros verfügt über mehrer Lochmuster mit 64 mm Abstand zur Montage von gängigem Fahrradzubehör.

